

IMPORT SALARII DIN WinMENTOR

Inregistrările contabile pentru salariile operate în WinMENTOR se pot importa în WinMENTOR ENTERPRISE (WME).

Începând cu versiunea 6.015, WMESalarii a fost încorporat în programul WME, în secțiunea Alte Module. În cazul în care se utilizează același nume de utilizator și aceeași parolă, atât pentru programul de salarii cât și pt WME, în momentul în care se acționează butonul “Salarii”, se va lansa automat WMESalarii, fără să mai fie necesară logarea. Înainte de prima lansare, trebuie să alegeți calea către executabilul WMESalarii.

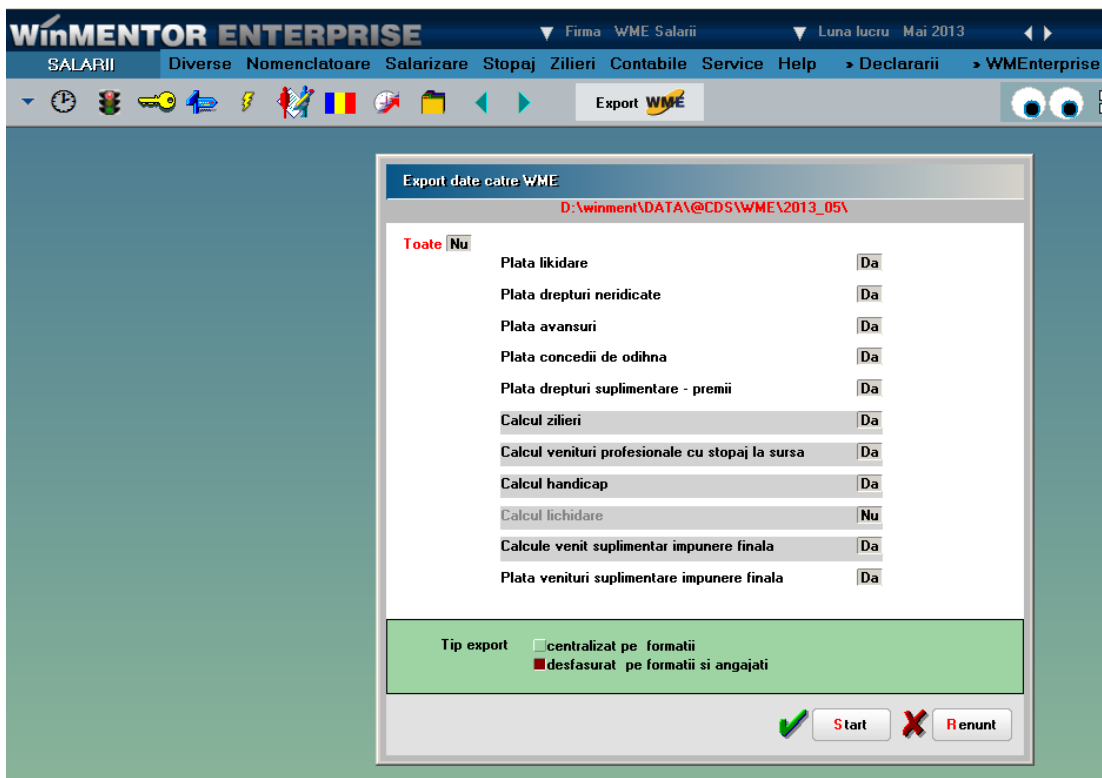
I. CONFIGURARI

În Constante Utilizator > Secțiunea Import/ Export Date din alte aplicații > “Director import Nomenclator personal din WinMENTOR” – se va seta calea către folderul cu numele prescurtat al firmei din WME Salarii, pentru a se face legătura cu baza de date de unde se vor importa notele contabile (Winment/DATA/folderul cu numele prescurtat al firmei din WME Salarii).

II. FUNCTIONARE

Importul nomenclatorului de personal din WMESalarii în WME se poate face din: Alte Module – Unelte EDI – Import nomenclator personal din baza de date WinMENTOR. Prin acest import se vor prelua angajații care nu există în WME și de asemenea se actualizează data plecării din firmă a celor existenți.

Exportul notelor contabile se face folosind opțiunea “Export WME”, din WMESalarii, aplicație specifică disponibilă în kit-ul WME.



Se pot bifa doar opțiunile pentru care se dorește exportul notelor contabile. La finalizarea exportului va apărea un mesaj cu tipurile de date care au fost exportate.

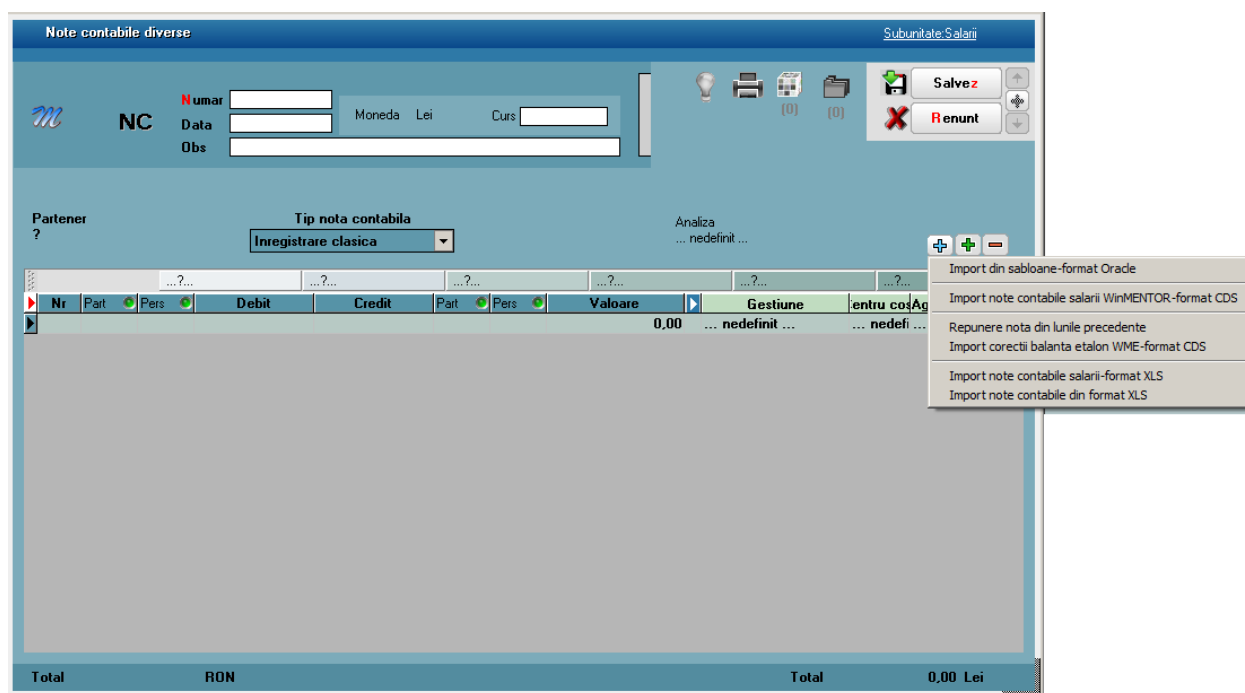
WME - Documentație

Exportul se poate face centralizat pe formatii sau desfasurat pe formatii si angajati. In cazul in care se opteaza pentru exportul desfasurat pe formatii si angajati, obligatia de plata va fi asociata fiecarui angajat, intrucat pot fi preluate notele contabile atat pentru calculul cat si pentru plata salariilor.

Pentru plati este recomandat sa se foloseasca in machetele specifice din WinMentor un cont intermediar (512.05). Acesta va fi importat in note contabile de plata in corespondenta cu conturile de angajati, iar apoi se soldeaza prin trezorerie (casa/banca) cand se inregistreaza efectiv plata in WME.

La export se vor crea fisiere de export cu nume specifice (in functie de ce se bifeaza la export) si cu extensia .CDS, in Winment/DATA/@CDS/folderul cu numele prescurtat al firmei din WME Salarii/ luna in care se face exportul.

In WME, in Contabile > Note contabile diverse se face **importul de note contabile din WinMENTOR**, folosind optiunea Import note contabile salarii Winmentor – format CDS.



Daca se opteaza pentru exportul desfasurat pe formatii si angajati, numele angajatilor vor aparea pe coloana Agent si va fi bifa pe coloana Pers de langa Debit sau Credit daca se regasesc contul in caracterizarea contabila a angajatului. Astfel aceste inregistrari se vor regasi si in listele specifice de personal: fisa analitica, balanta analitica si balanta sintetica personal.

In cazul in care au fost preluate fisierele de export, extensia acestora se va schimba din .CDS in .DONE. Chiar daca datele au fost deja importate, acestea pot fi preluate ori de cate ori se doreste.

Pentru pastrarea repartizarii inregistrarilor contabile pe gestiuni si formatii trebuie ca atat in WinMENTOR cat si in WME sa fie folosite aceleasi simboluri, iar angajatii se identifica dupa CNP. La sfarsitul notei apar cateva inregistrari cu gestiune, formatie si nod de analiza "nedefinit", care regleaza micile diferente din rotunjire, astfel incat totalul sa fie acelasi cu cel din calculul de salarii.

Daca s-a ales gresit calea catre executabilul WME Salarii, aceasta se poate reseta din fisierul defaults.ini (din folderul unde se afla WME) iar calea catre executabilul WME se poate reseta din fisierul mentor.ini (din folderul WINMENT).